

MEMORIA DE CALIDADES

Gama Rústica

VIVIENDAS MODULARES DE HORMIGÓN >

/ by modular
HOME

1. DESCRIPCIÓN GENERAL:



Las viviendas se entregarán rematadas según las características detalladas en esta memoria de calidades. Se pueden plantear edificaciones personalizadas y hasta 5 alturas. Todas las modificaciones que se propongan por parte de los compradores deben ser previas a la firma del contrato y por tanto previa a la fabricación de las mismas.

2. CIMENTACIÓN Y SANEAMIENTO:

Cimentación mediante zunchos de Hormigón Armado o losa de cimentación armada de 15 cm. de espesor

Solera de hormigón compuesta por hasta 12 cm de enchado de piedra y 12 cm. de hormigón HA-25 armado con mallazo 15 x 15 x5.

Impermeabilización con lámina de PVC entre enchado y solera de hormigón.

Saneamiento para conexión de desagües de baño y cocina hasta arqueta situada a una distancia menor o igual a 10 m de la fachada. Tuberías de PVC con anchos variables.

Posibilidad de forjado sanitario mediante muros de hormigón de 16 cm. de espesor.

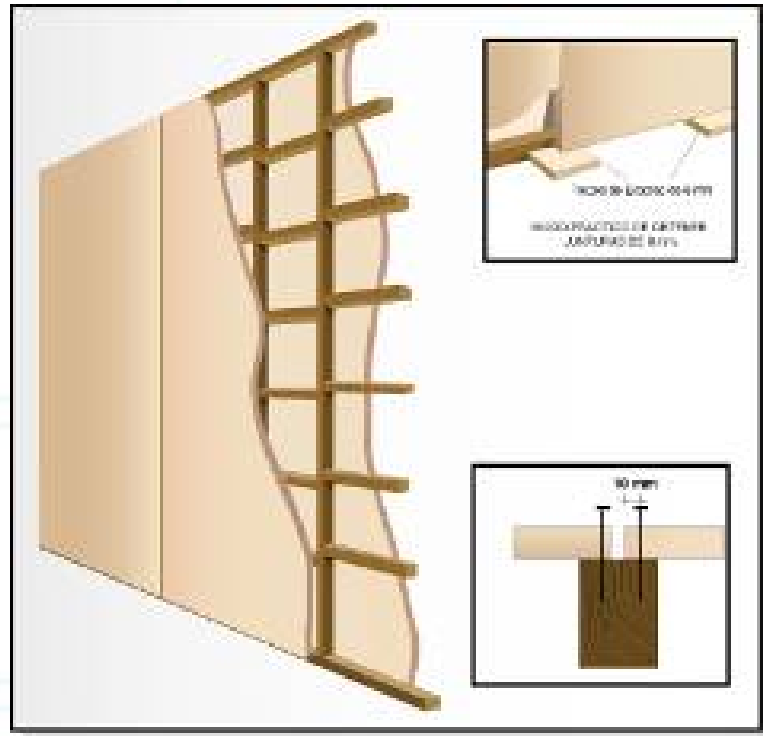
3. ESTRUCTURA Y CERRAMIENTO EXTERIOR DE VIVIENDAS:

CERRAMIENTO:



Mediante muros de hormigón macizo de 12 cm. de espesor, con acabado liso pintado con pintura plástica por el exterior, pizarra natural o piedra granítica, con aislamiento de poliestireno expandido de 4 cm., cámara de aire y trasdosado en madera natural tratada, o pladur terminado en pintura lisa color blanco.

TABIQUERÍA:



Divisiones interiores:

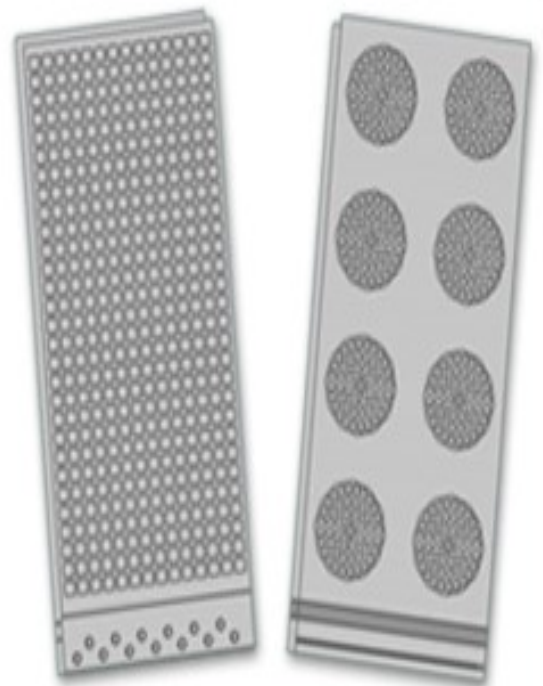
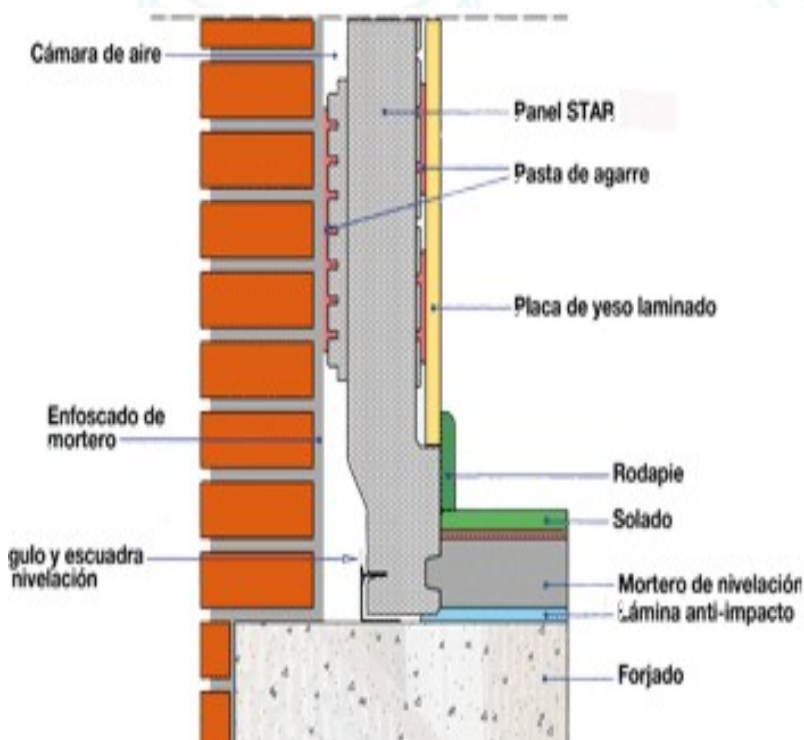
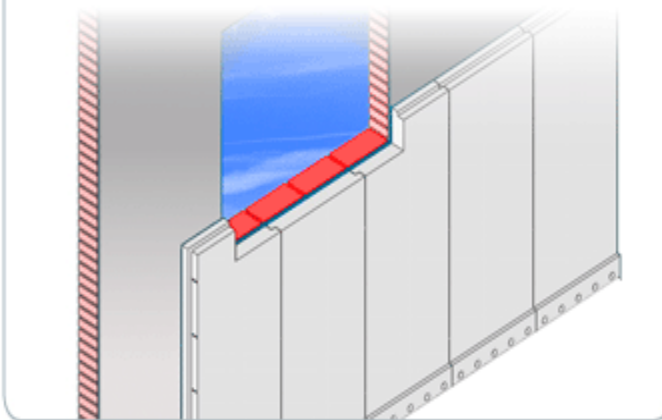
Tabique de madera de 7 cm. de espesor provisto de aislamiento acústico mediante lana de roca y terminación en madera laminada o cartón – yeso (tipo Pladur) pintado.

AISLAMIENTO:

Sistema STAR® para trasdosados, de **BASF**

Trasdosado aislante de fachadas

Compuesto por un sistema de aislamiento fabricado con **neopor®**, adherido a la fachada, sobre el que se trasdosa directamente la placa de yeso laminado. Especialmente recomendado en edificios con fachada clases A, B y C y edificaciones con unas altas exigencias en materia de ahorro de energía.



Espesores variables desde 4 cm. según necesidades climatológicas.

CUBIERTA:



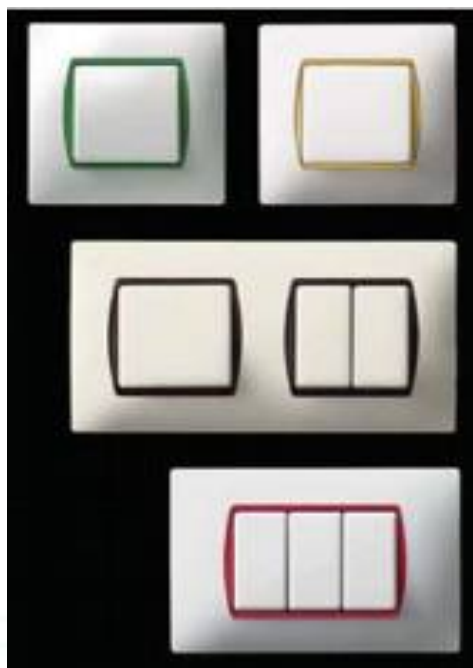
Opción A: Cubierta formada por losa alveolar de hormigón armado de 20 centímetros de espesor, apoyada y arriostrada sobre los muros de cerramiento de 12 centímetros de hormigón con sus conexiones y atados oportunos. Aislamiento, impermeabilizaciones y tejas incluidas.



Opción B: Cubierta formada por soportes, vigas y cabios de madera maciza de pino tratada. Plancha de aislamiento de poliestireno expandido de 4 cm. de espesor, capa de mortero de cemento de regularización, impermeabilización con lámina de PVC y recibido de tejas cerámicas mixtas envejecidas. Precio variable según modelo de vivienda seleccionado. Acabado interior con madera de pino pintada.

En ambos casos formación de una chimenea de ventilación para la cocina.
Opción de chimeneas y conductos.

4. RED ELÉCTRICA:



Instalaciones eléctricas con protecciones de circuitos, mecanismos **Simón Serie 27**, con puntos de televisión, tomas de corriente, y puntos de teléfono según planos aportados por Modular Home y cumpliendo con el Reglamento eléctrico de Baja Tensión.

Antena de TV incluida.

Las acometidas eléctricas se incluyen hasta un máximo de 10 metros tubo.

5. FONTANERÍA:



Instalación de agua fría y caliente en baños y cocina.

Llaves de paso en cada zona de aguas.

Acometida de agua incluida hasta un máximo de 10 metros de tubo.

6. REVESTIMIENTOS Y PAVIMENTOS:



Colocación de alicatados de cocina y baño incluido, según muestrario expuesto en cada momento.

Aplicación de pintura plástica lisa color blanco.

Falso Techo con placas de cartón - yeso o madera.

Solados de gres varios modelos a elegir, según propuesta de MH.

7. BAÑOS:



Acabado en pintura plástica o alicatado. Sanitarios tipo Roca Victoria y grifería tipo mono-mando incluidos.

8. CARPINTERÍA INTERIOR:

PUERTA SANRAFAEL



PUERTA SANRAFAEL





Puertas interiores Marca San Rafael ® serie Lisa, o puertas de pino macizo barnizadas.
Opcional todas las series de San Rafael ®.

9. CARPINTERÍA EXTERIOR:



Carpintería exterior de aluminio tipo corredera o fijo, según plano, con ventanas Standard de 1,20 x 1,20 m. y 1,20 x 0,60 m.

Persianas y rejas incluidas.

Medidas según planos.

Cristales marca Climalit[®] con espesores y cámaras según tipologías de ventanas.

Opción de instalación de **rotura de puente térmico** en todas las ventanas.

Puerta exterior de madera con tratamiento para exterior con cierre de seguridad, o puerta de chapa imitación madera con cierre de seguridad.

10. COCINA:



Acabado alicatado con una variedad de azulejos a elegir.
Instalación de luz y agua para electrodomésticos.
Instalación opcional de Muebles y electrodomésticos.
(Consultar precio según modelo).



11. OTROS:

Precios especiales para nuestros clientes en:

- Instalación de muebles de cocina y electrodomésticos.
- Instalación de calefacción.
- Instalación de aire acondicionado.
- Instalación de fosa séptica.
- Instalación de piscina.
- Jardinería.
- Cerramiento de parcela.
- Pista de Pádel.